



Damen-Raglan-Sweatshirt

Normale Passform

XS XXL

300 GSM

Einzelheiten

- Raglanärmel
- 2X1 Rippstrick am Kragen, an den Ärmelbündchen und am unteren Saum
- Dreinadel-Flachnaht an Hals, Ärmeln, Seitennähten und Halbmond
- Zweinadel-Nähte am unteren Saum und den Ärmelbündchen
- Innenliegendes Großkorn-Nackenband
- Eigenstoff-Halbmond am Nacken

Zusammensetzung

Shell - Terry
 100% gekämmte ringgesponnene Bio-Baumwolle - 300 GSM
 Vorgewaschen

Pflege

Wash similar colours together, no ironing on print,
 wash and iron inside out.



Herkunftsland

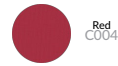
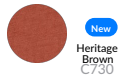
Weaving : Bangladesh
 Dyeing : Bangladesh
 Assembly : Bangladesh



Whites



Colors



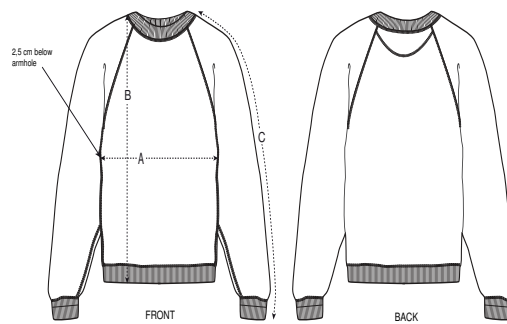
Essential Heathers



Special Heathers



Größenführer



Sizes		XS	S	M	L	XL	XXL
A	Half Chest	49	52	55	58	61	65
B	Body Length	58	61	63	65	67	69
C	Sleeve Length	67.8	69	70.5	71.8	73	74.3

Verpackung

Sizes		XS	S	M	L	XL	XXL
	Pieces/bag	5	5	5	5	5	5
	Pieces/box	20	20	20	20	20	20