



#### COLORS



#### ESSENTIAL HEATHERS



## KINDER ZIP-THRU SWEATSHIRTS MINI RUNNER



STSK912

### Iconic Kinder Hoodie mit Reißverschluss

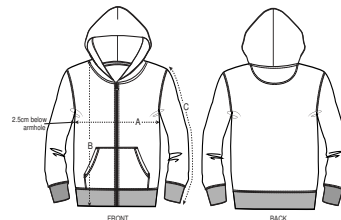
Aufgerautes Sweatshirt  
85% gekämmte ringgesponnene Bio-Baumwolle, 15% recyceltes Polyester  
300 GSM

- Eingesetzte Ärmel
- Kapuze mit abgesetztem Futter
- Nackenband und innenliegender Reißverschluss mit Fischgrätmuster
- Abgesetzter Halbmond im Nacken
- Metallreißverschluss
- 1x1 Rippstrick an Ärmelenden und unterem Saum
- Doppelabsteppung an Ärmelansätzen, Ärmelenden und unterem Saum
- Kängurutasche mit breiter Doppelabsteppung

### NORMALE PASSFORM

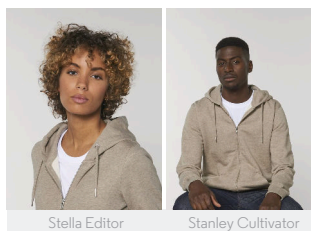
	3-4	5-6	7-8	9-11	12-14
	98-104cm	110-116cm	122-128cm	134-148cm	152-164cm

### Size guide



	SIZES	3-4	5-6	7-8	9-11	12-14
A	Half Chest	35	37	39	43	46
B	Body Length	42	46	51.5	57.5	62.5
C	Sleeve Length	36.5	42	48	54	59

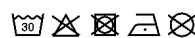
### Combo options



### Printing Specifications

Eignet sich für alle Drucktechniken. Mehr Informationen finden Sie auf unserer Website.

Mit ähnlichen Farben waschen, Aufdruck  
nicht bügeln, auf links waschen und  
bügeln.



**STANLEY/STELLA**