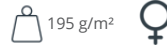




100 % Lyocell TENCEL™* Leicht ausgestellter Schnitt Färbung im genähten Zustand, daher leichte Farbabweichungen möglich Halbelastischer Bund am Rücken für mehr Komfort Zwei Paspel-Gesäßtaschen mit verstärkten Ecken Zwei seitliche Taschen Profilierte Ziernaht vorne, am Rücken, an den Seiten und im Schritt Zwei Abnäher vorne * TENCEL™ ist eine Marke der Lenzing AG



Größen



Zusätzliche Informationen

Logistik



Herkunftsland



BD - Bangladesch

Zolltarifnummer



62046950

Waschanleitung



Farben

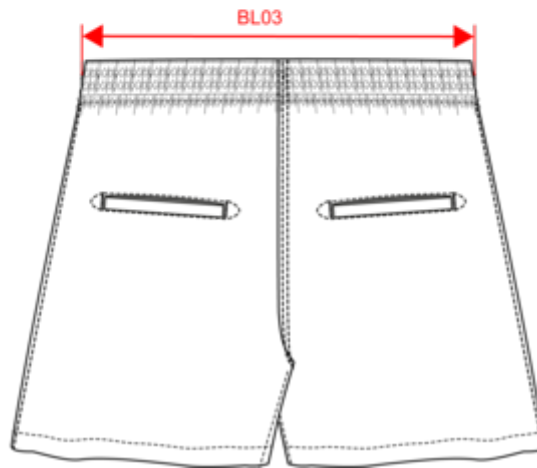
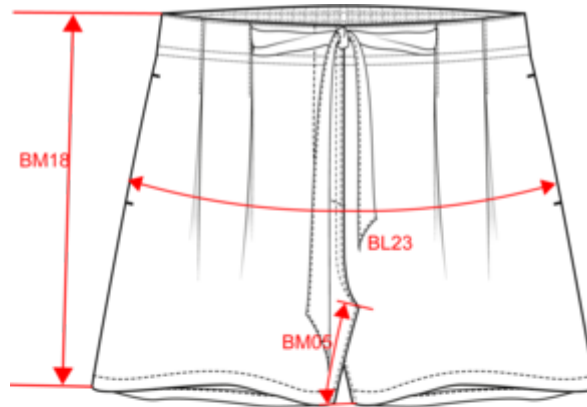


Zertifikate



NS725
 Lyocell TENCEL™ Damenshorts – 195g

Maße



Measurements in cm	XS	S	M	L	XL
BL03 - 1/2 elasticated waist width relaxed (front over back)	31.50	34.50	37.50	40.50	43.50
BL23 - 1/2 hip width pleats closed	45.00	48.00	51.00	54.00	57.00
BM05 - Inseam length	7.00	7.50	7.50	8.00	8.00
BM18 - Side length (waistband included)	35.00	36.25	37.00	38.25	39.00

NS725
Lyocell TENCEL™ Damenshorts – 195g

Farbinformationen

Washed Navy Blue

RVB : 54,61,75
 Pantone C : 432C
 Pantone TCX : 19-4023TCX

Washed Organic Khaki

RVB : 85,89,77
 Pantone C : 418C
 Pantone TCX : 19-0312TCX

Logistik



1



20

Sizes	Width (cm)	Height (cm)	Length (cm)	Net weight (kg)	Gross weight (kg)	Pieces/Box	Pieces/Bundle
XS	40.00	12.00	60.00	4.80000	5.82000	20	1
S	40.00	12.00	60.00	4.80000	5.82000	20	1
M	40.00	12.00	60.00	4.80000	5.82000	20	1
L	40.00	12.00	60.00	4.80000	5.82000	20	1
XL	40.00	12.00	60.00	4.80000	5.82000	20	1