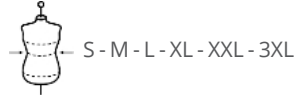




60 % Lyocell TENCEL™* / 40 % Bio-Baumwolle Gerader Schnitt Enzymgewaschen Waschung des fertig genähten Kleidungsstücks: leichte Farbabweichungen möglich Recycelte, farblich abgestimmte Kunststoffknöpfe Button-down-Kragen Brusttasche links Geknöpfte Manschetten am Ärmelabschluss Passe mit zwei Falten am Rücken für mehr Komfort Verstärkungen an den seitlichen Abschlüssen * TENCEL™ ist eine Marke der Lenzing AG



Größen



Zusätzliche Informationen

Logistik



Herkunftsland



BD - Bangladesch

Zolltarifnummer



62053000

Waschanleitung



Farben

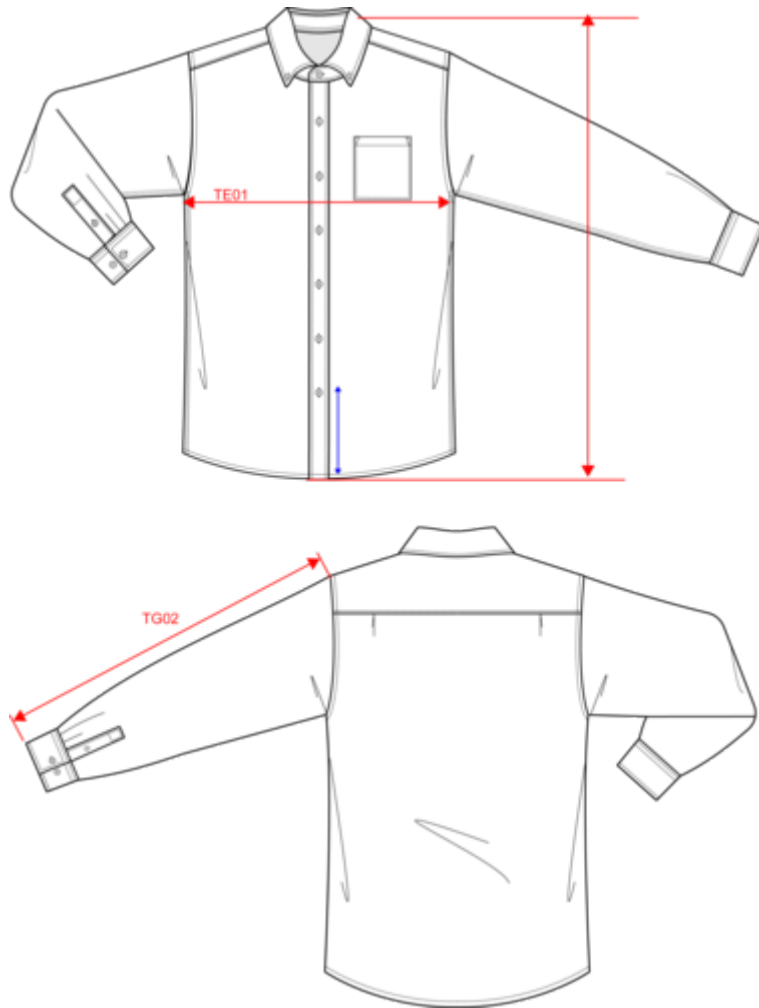


Zertifikate



NS513
Herrenhemd mit Lyocell TENCEL™

Maße



Measurements in cm	S	M	L	XL	XXL	3XL
TE01 - 1/2 chest width at 1.5cm below armhole	51.00	54.00	57.00	60.00	63.00	66.00
TF01 - Total height from HSP	73.50	75.50	77.50	79.50	81.50	83.50
TG02 - Long sleeve length	63.00	64.00	65.00	66.00	67.00	68.00

NS513

Herrenhemd mit Lyocell TENCEL™

Farbinformationen



Washed Dark Navy
 RVB : 39,40,49
 Pantone C : 426C
 Pantone TCX : 19-4011TCX



Washed Organic Khaki
 RVB : 85,89,77
 Pantone C : 418C
 Pantone TCX : 19-0312TCX



Washed white
 RVB : 240,238,248
 Pantone C : Cool Gray 1C
 Pantone TCX : 13-4105TCX

Logistik



1



25

Sizes	Width (cm)	Height (cm)	Length (cm)	Net weight (kg)	Gross weight (kg)	Pieces/Box	Pieces/Bundle
S	40.00	19.00	60.00	7.30000	8.70000	25	0
M	40.00	19.00	60.00	7.30000	8.70000	25	0
L	40.00	19.00	60.00	7.30000	8.70000	25	0
XL	40.00	19.00	60.00	7.30000	8.70000	25	0
XXL	40.00	19.00	60.00	7.30000	8.70000	25	0
3XL	40.00	19.00	60.00	7.30000	8.70000	25	0