

NS410  
Recyceltes Unisex-Sweatshirt – 300g



55 % recycelte Pre-Consumer-Baumwolle/45 % recyceltes Post-Consumer-Polyester. Unisex Straight Fit Enzymwäsche. Kontrastfarbenedes gebürstetes Molton innen Kontrastfarbener Halbmond am Rücken Strickbündchen 2x2 am Halsausschnitt, Saum und Ärmelbündchen Doppel-Ziernaht an Ärmelbündchen, Armlöchern, Saum und Halsausschnitt Nackenband auf der Innenseite am Halsausschnitt am Rücken \*Produkte aus Recyclingmaterialien können leicht in Zusammensetzung und Farbe variieren.

300 g/m<sup>2</sup>

Größen

XXS - XS - S - M - L - XL - XXL - 3XL - 4XL

Zusätzliche Informationen

Logistik

5 20

Herkunftsland

IN - Indien

Zolltarifnummer

61102099

Waschanleitung

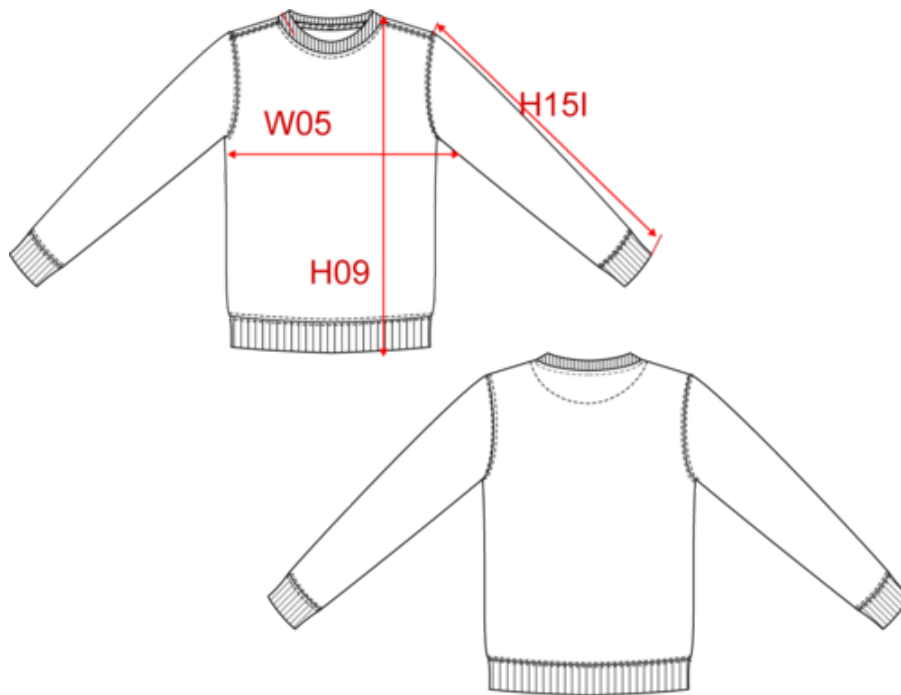
Farben

Zertifikate



**NS410**  
Recycltes Unisex-Sweatshirt – 300g

**Maße**



Measurements in cm	XXS	XS	S	M	L	XL	XXL	3XL	4XL
H05 (M) - Total height	66.00	68.00	70.00	72.00	74.00	76.00	78.00	80.00	82.00
H15I (M) - Sleeve length with rib	64.00	65.00	66.00	67.00	68.00	69.00	70.00	71.00	72.00
W05 (M) - 1/2 chest width at 1.5cm below armhole	46.00	49.00	52.00	55.00	58.00	61.00	64.00	67.00	70.00

# NS410

## Recycletes Unisex-Sweatshirt – 300g

### Farbinformationen



#### Recycled Anthracite Heather

RVB :  
Pantone C : Based on 446C  
Pantone TCX : Based on 19-0201TCX



#### Recycled Cream Heather

RVB :  
Pantone C : Based on Warm Gray 1C  
Pantone TCX : Based on 13-4108TCX



#### Recycled Navy Heather

RVB :  
Pantone C : Based on 432C  
Pantone TCX : Based on 19-4025TCX



#### Recycled Oxford Grey

RVB :  
Pantone C : Based on 877C  
Pantone TCX : Based on 16-3915TCX

### Logistik



5



20

Sizes	Width (cm)	Height (cm)	Length (cm)	Net weight (kg)	Gross weight (kg)	Pieces/Box	Pieces/Bundle
XXS	40	30	60	7.2	8.7	20	5
XS	40	30	60	7.7	9.2	20	5
S	40	30	60	8.2	9.7	20	5
M	40	30	60	8.7	10.2	20	5
L	40	30	60	9.3	10.8	20	5
XL	40	30	60	10	11.5	20	5
XXL	40	30	60	10.7	12.2	20	5
3XL	40	30	60	11.4	12.9	20	5
4XL	40	30	60	12	13.5	20	5