

PROACT.®

REFERENCE : PA483

SIZES : S_M_L_XL

COMPOSITION :

Main fabric : Interlock Cool Plus / Polyester - 145 50%polyester
'Cool Plus' / 50%polyester

WEIGHT :

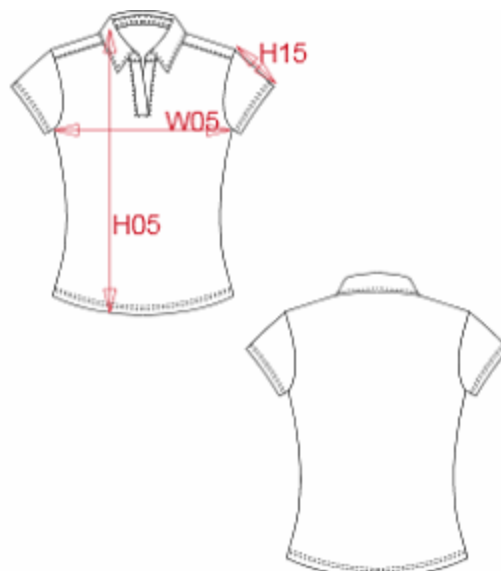
Main fabric : 145 gsm

FABRIC CONSTRUCTION AND FINISHING :

Moisture control fabric

ARTICLE WEIGHT :

100gr/pc



DESCRIPTION										COLORS		PANTONE SERIGRAPHIE		
Français : Polo femme respirant à séchage rapide										White		White		
English : Ladies performance polo										Black		Black		
Nederlands : Ademende en sneldrogende damespolo										Red		200C		
Deutsch : Schnell-Trockendes-Atmungsaktives Polohemd für Damen										Navy		296C		
Español : Polo transpirable de secado rapido para mujer										Fine grey		Cool gray 7C		
Italiano : Polo donna asciugatura rapida										Orange		1585C		
Português : Polo de senhora de desporto										Lime		367C		
MEASUREMENT										Aqua blue		7690C		
Description	Tol +/-	Tol +/- Taille max	S	M	L	XL					True Yellow		116C	
H05 Hauteur totale/total height			62,30	63,80	65,80	68,05					Fuchsia		218C	
W05 1/2 largeur poitrine/1/2 chest width	2,5%	2,0%	43,60	45,60	47,60	50,60								
H15 Longueur dessus de manche / Outtter sleeve length			11	11,80	12,50	14								
CARE LABEL														
PACKING														
Box	25pcs / box S => L:42cm W:35cm H:14cm GW:3.90kg NW:2.70kg M => L:42cm W:35cm H:14cm GW:4.10kg NW:2.90kg L => L:46cm W:35cm H:16cm GW:4.30kg NW:3.10kg XL => L:46cm W:35cm H:16cm GW:4.50kg NW:3.30kg													