

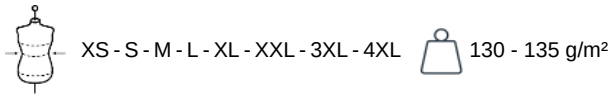
KARIBAN

K536

Damen Oxford Kurzarmbluse

- Der Klassiker unter den Oxford-Hemd im Corporate-Stil.
- Easy-Care-Behandlung für eine einfache Pflege.
- Ein echtes Basic unter der Corporate-Bekleidung.

70% Baumwolle 30% Polyester. Pflegeleichter Stoff. Klassischer, knopfloser Kragen. Farblich abgestimmte Knöpfe. 2 Unterkragen-Knöpfe. Körpernaher Schnitt. Gefüllter Saum am Ärmelende. 2 Ersatzknöpfe. Abgerundeter Saum. Zertifizierte STANDARD 100 by OEKO-TEX® N° CQ 1007/7, IFTH.

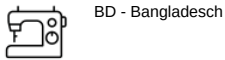


Zusätzliche Informationen

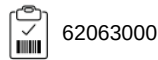
Logistik



Herkunftsland



Zolltarifnummer



Waschanleitung



Auch erhältlich als



K535

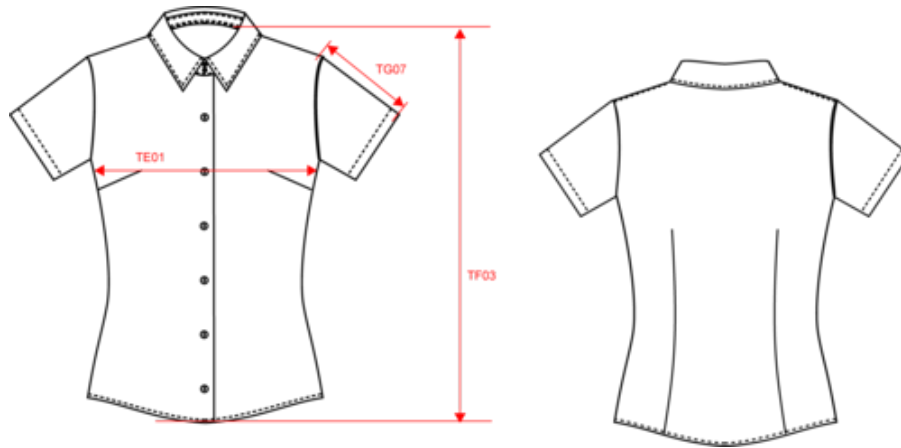


KARIBAN

K536

Damen Oxford Kurzarmbluse

Maße



Measurements in cm	XS	S	M	L	XL	XXL	3XL	4XL
TE01 - 1/2 chest width at 1.5cm below armhole	44.50	47.50	50.50	53.50	56.50	59.50	62.50	65.50
TF03 - Front total height from HSP	63.00	65.00	67.00	69.00	71.00	73.00	75.00	77.00
TG07 - Short sleeve length	19.80	20.55	21.30	22.05	22.80	23.55	24.30	25.05

KARIBAN

K536

Damen Oxford Kurzarmbluse

Farbinformationen



Black
RVB : 35,35,37
Pantone C : Black
Pantone TCX : 19-4004TCX



Oxford Blue
RVB :
Pantone C : Based on 651C
Pantone TCX : Based on 15-4030TCX



Oxford Cobalt Blue
RVB :
Pantone C :
Pantone TCX :



Oxford Pale Pink
RVB :
Pantone C :
Pantone TCX :



Oxford Shadow Navy
RVB :
Pantone C :
Pantone TCX :



Oxford Silver
RVB :
Pantone C : Based on 877C
Pantone TCX : Based on 17-3911TCX



Oxford Zinc
RVB :
Pantone C :
Pantone TCX :



White
RVB : 236,236,252
Pantone C : White
Pantone TCX : 11-0601TCX

Logistik



1



12

Sizes	Width (cm)	Height (cm)	Length (cm)	Net weight (kg)	Gross weight (kg)	Pieces/Box	Pieces/Bundle
XS	0.00	0.00	0.00	0.00000	0.00000	12	0
S	0.00	0.00	0.00	0.00000	0.00000	12	0
M	0.00	0.00	0.00	0.00000	0.00000	12	0
L	0.00	0.00	0.00	0.00000	0.00000	12	0
XL	0.00	0.00	0.00	0.00000	0.00000	12	0
XXL	0.00	0.00	0.00	0.00000	0.00000	12	0
3XL	0.00	0.00	0.00	0.00000	0.00000	12	0
4XL	0.00	0.00	0.00	0.00000	0.00000	12	0