

KARIBAN

K4010

Herrenjacke

• Konstruktion aus gebürstetem Molton mit 3 Fäden und LSF-Behandlung für eine ausgezeichnete Veredelungsfläche sowie eine ausgezeichnete Widerstandsfähigkeit und Stabilität beim Waschen.

• Komfortabler, alltagstauglicher Modeartikel im legeren Look.

• Abtrennbares Etikett für eine einfache Veredelung.

80 % Baumwolle / 20 % Polyester. LSF-Behandlung (Low Shrinkage Fleece: vorgeschumpftes Molton). Gebürstetes Fleece mit drei Fäden aus gekämmter Baumwolle. Körpernaher Schnitt. Gerade geschnittene Ärmel. Hochgeschlossener Kragen. Ton-auf-Ton Kunststoff-Reißverschluss. 2 Paspeltaschen mit Reißverschluss an den Seiten. Halbmondförmiger Halsausschnitt auf der Rückseite für eine einfache Markenveredelung auf der Innenseite. 1x1-Strickbündchen an Ärmeln und Saum. Markenetikett zum Abreißen. Zertifizierte STANDARD 100 by OEKO-TEX® N° CQ1007/7, IFTH.



S - M - L - XL - XXL - 3XL - 4XL



300 g/m²

LSF



Zusätzliche Informationen

Logistik



5



20



BD - Bangladesch

Zolltarifnummer



61102099

Waschanleitung



Auch erhältlich als



K4011



Black



Dark Grey



Light Royal Blue



Navy



Oxford Grey



Red



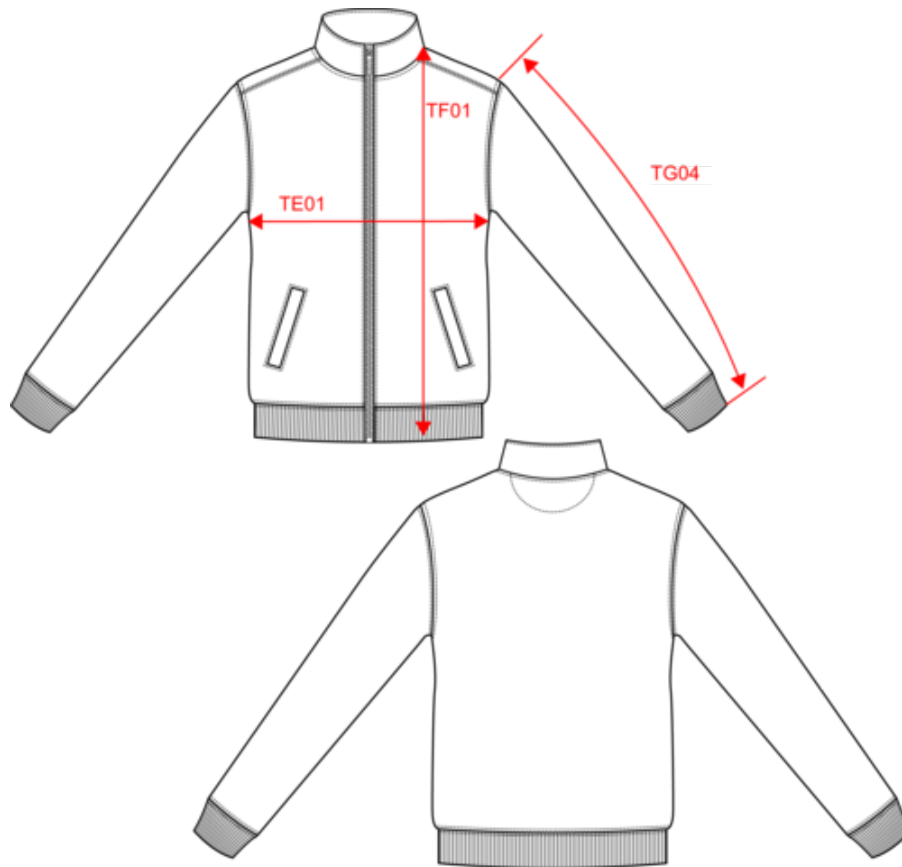
White

KARIBAN

K4010

Herrenjacke

Maße



Measurements in cm	S	M	L	XL	XXL	3XL	4XL
TE01 - 1/2 chest width at 1.5cm below armhole	52.00	55.00	58.00	61.00	64.00	67.00	70.00
TF01 - Total height from HSP	70.00	72.00	74.00	76.00	78.00	80.00	82.00
TG02 - Long sleeve length	65.75	66.75	67.75	68.75	69.75	70.75	71.75

KARIBAN

K4010

Herrenjacke

Farbinformationen



Black

RVB : 35,35,37
Pantone C : Black
Pantone TCX : 19-4004TCX



Dark Grey

RVB : 63,60,60
Pantone C : 447C
Pantone TCX : 19-0000TCX



Light Royal Blue

RVB : 53,95,151
Pantone C : 653C
Pantone TCX : 18-4041TCX



Navy

RVB : 41,46,56
Pantone C : 433C
Pantone TCX : 19-4012TCX



Oxford Grey

RVB :
Pantone C : Based on Cool gray 7C
Pantone TCX : Based on 16-3850TCX



Red

RVB : 195,32,54
Pantone C : 200C
Pantone TCX : 19-1664TCX



White

RVB : 236,236,252
Pantone C : White
Pantone TCX : 11-0601TCX

Logistik



5



20

Sizes	Width (cm)	Height (cm)	Length (cm)	Net weight (kg)	Gross weight (kg)	Pieces/Box	Pieces/Bundle
S	40.00	26.00	60.00	8.10000	9.50000	20	5
M	40.00	26.00	60.00	8.70000	10.10000	20	5
L	40.00	26.00	60.00	9.00000	4.00000	20	5
XL	40.00	28.00	60.00	9.60000	11.00000	20	5
XXL	40.00	28.00	60.00	10.20000	11.60000	20	5
3XL	40.00	30.00	60.00	10.80000	12.20000	20	5
4XL	40.00	30.00	60.00	11.40000	12.80000	20	5